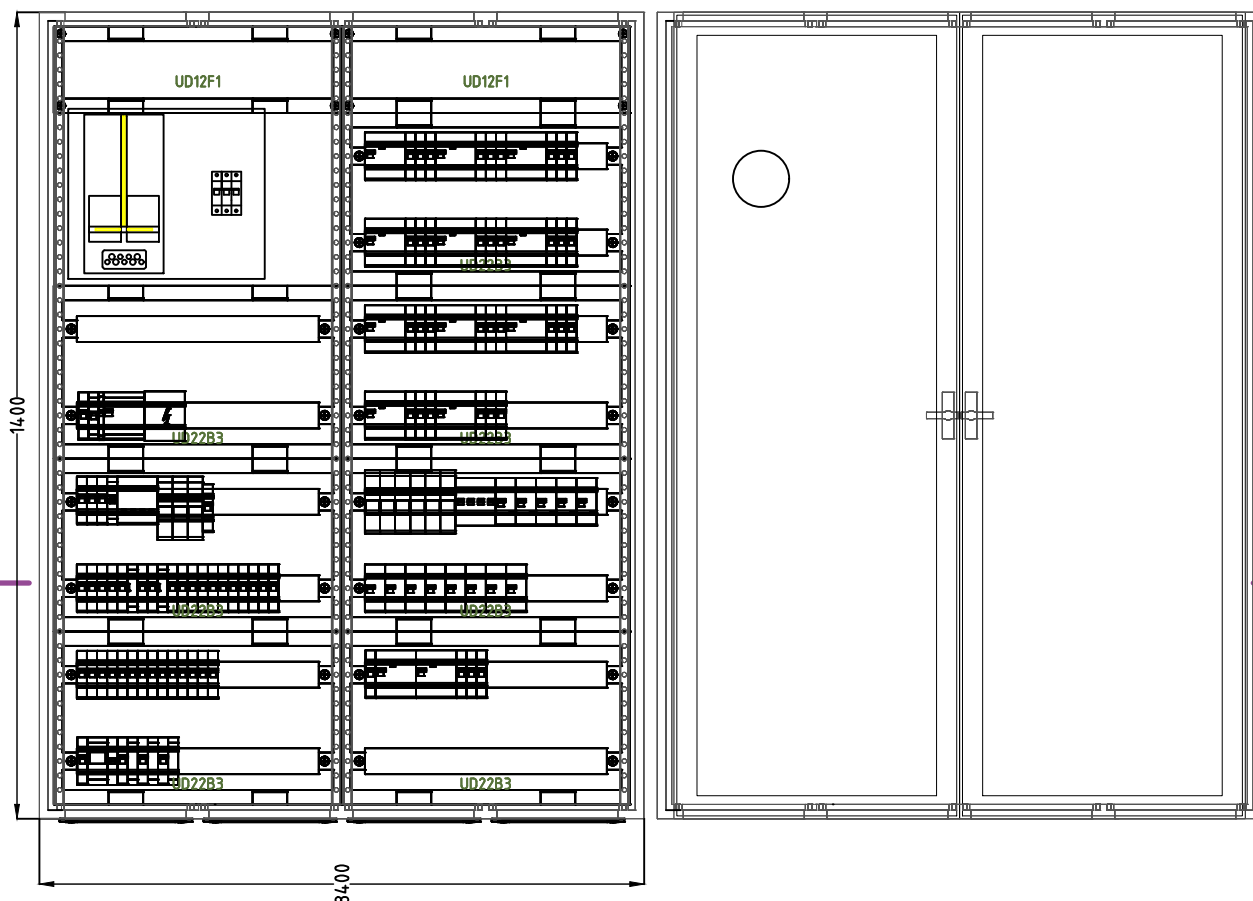


UWAGI:

1. Rozdzielnicę wykonać jako szafkę natynkową montowaną we wnęce, o stopniu ochrony min. IP30.
2. Kabel zasilający wprowadzić dołem, wyprowadzenia kabli i przewodów górą.
3. Wysokość montażu rozdzielnic 1,7m.

Obudowa natynkowa, I klasa izolacji, gł. 205 mm



Rozdzielnica	nr rysunku	nr strony
RG	E 11	1

REA Design Agnieszka Opiela

ul. Ogrodowa 5a, 55-093 Kielczów,

tel. +48 501 874 747 / e-mail: agnieszka.opiela@realizujemy.com

Przebudowa i adaptacja lokalu położonego w Warszawie przy ul. Marszałkowskiej 55/73 (dawna restauracja Szanghaj) na potrzeby Biblioteki Publicznej w Dzielnicy Śródmieście m. st. Warszawy. Działka nr ew. 126, obręb 5-05-03 Śródmieście

Inwestor

Biblioteka Publiczna w Dzielnicy Śródmieście m. st. Warszawy
ul. Marszałkowska 9/15, 00-626 Warszawa

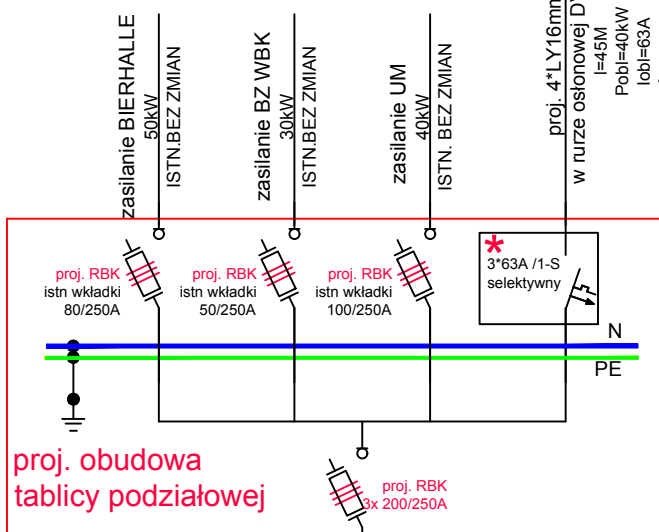
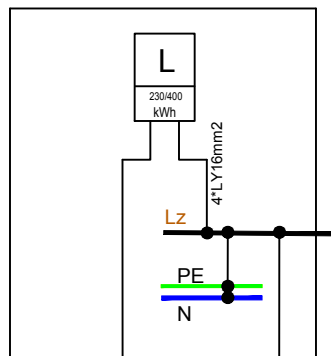
PROJEKTANT	projektant :	Alina Franciszka Król upr. bud. nr WKP/0205/POOE/16	Nr rys. E 13
	sprawdzający :	Ryszard Dolczewski upr. bud. nr 629/84/Lo, 347/82/Lo	
	opracował :	Przemysław Król	
ELEKTRYKA	Faza	PROJEKT BUDOWLANO - WYKONAWCZY	Data 10.04.2018
	Nazwa rysunku		Skala 1:1
		Rozdzielnica RG	

Data 10.04.2018

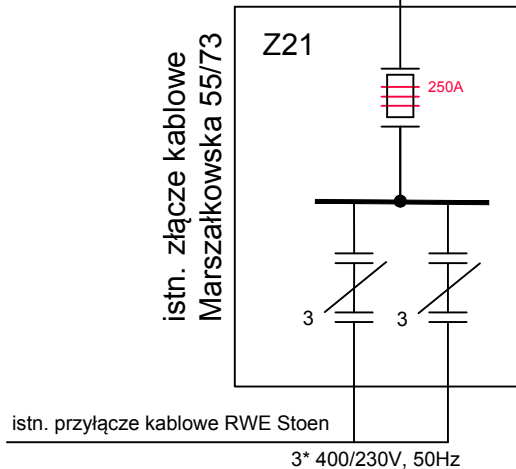
A4

* MIEJSCA OZNACZONE GWIAZDKĄ
PRZYSTOSOWAĆ DO PLOMBOWANIA - NAPIĘDY
WYŁĄCZNIKÓW DOSTĘPNE DO EKSPLOATACJI

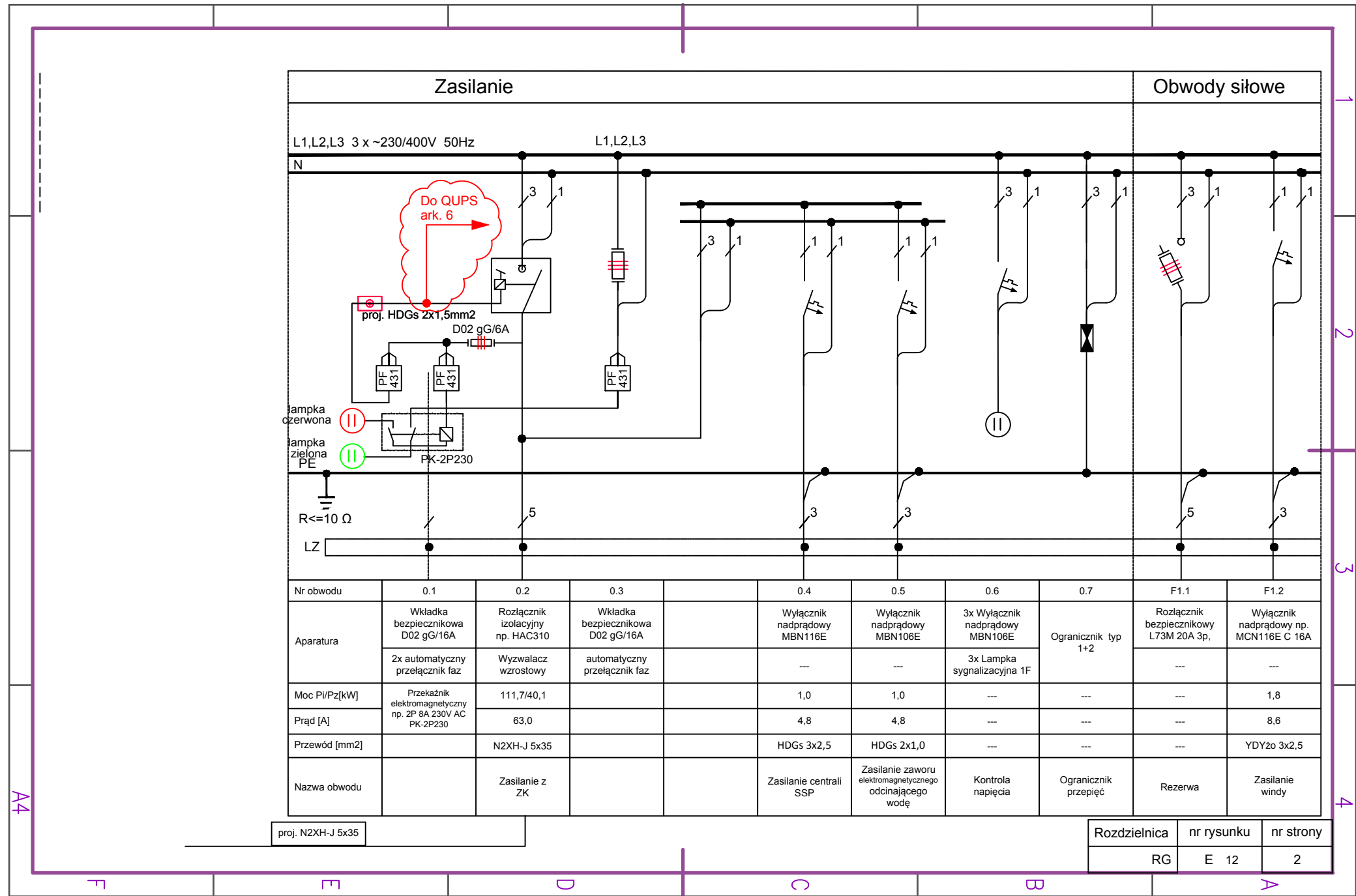
TABLICA POMIAROWA TL PRZY TG



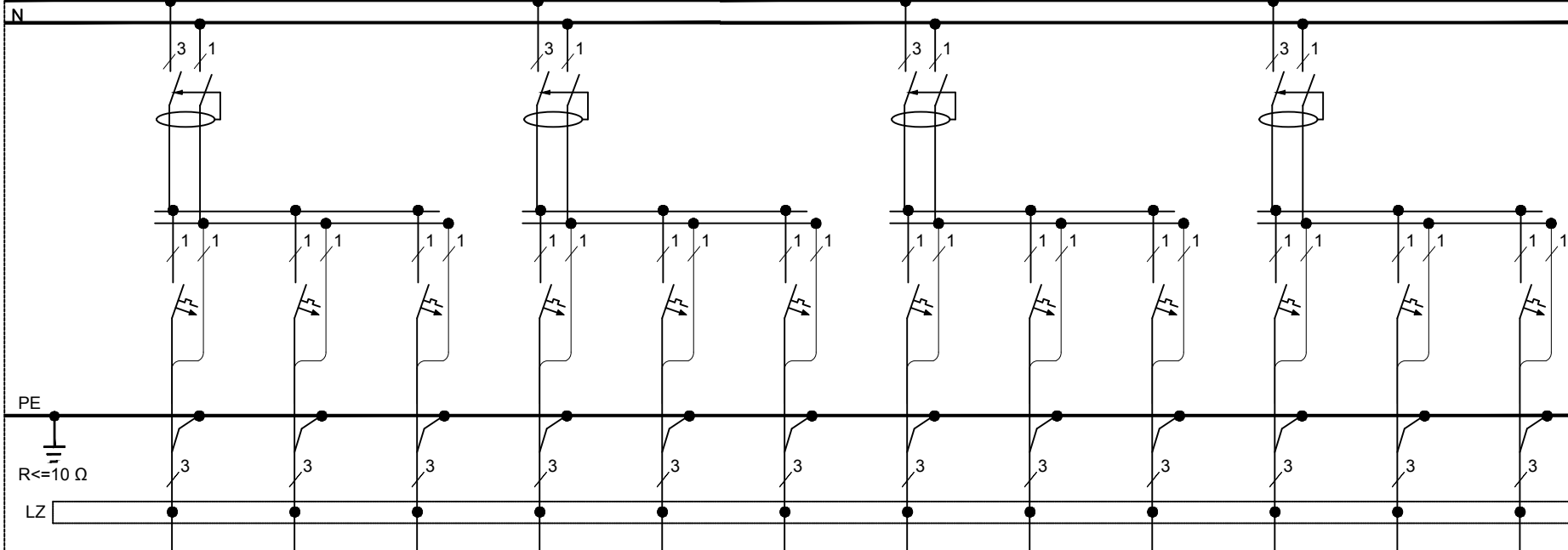
BILANS ENERGETYCZNY OBIĘTKU	
Moc zainstalowana	50kW+30kW+40kW+40kW = 160kW
Współczynnik jednoczesności	0,8
Moc obliczeniowa	160kW * 0,8 = 128kW
Prąd obliczeniowy	I=199A



uwaga
proj. kabel WLZ od złącza jest wykonany
jako przepust o długości 2m pozostała
część kabla jest ułożona w rurze osłonowej

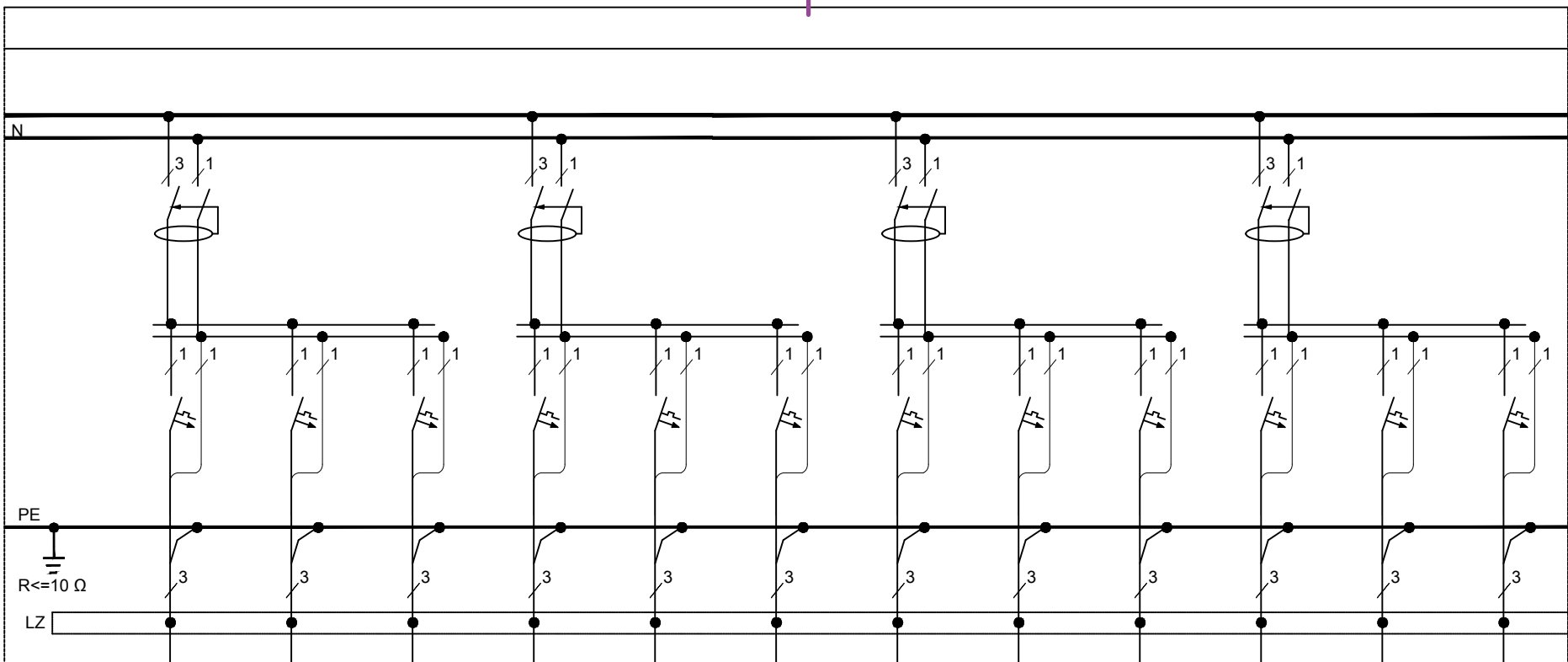


L1,L2,L3
3 x ~230/400V
50Hz



Nr obwodu	2.01	2.02	2.03	2.04	2.05	2.06	2.07	2.08	2.09	2.10	2.11	2.12
Aparatura	wyłącznik różnicowoprądowy np. CDC440J I _n =40A I _{Δn} =30mA			wyłącznik różnicowoprądowy np. CDC440J I _n =40A I _{Δn} =30mA			wyłącznik różnicowoprądowy np. CDC440J I _n =40A I _{Δn} =30mA			wyłącznik różnicowoprądowy np. CDC440J I _n =40A I _{Δn} =30mA		
	Wyłącznik nadprądowy np. MBN116E B 16A	Wyłącznik nadprądowy np. MBN116E B 16A	Wyłącznik nadprądowy np. MBN116E B 16A	Wyłącznik nadprądowy np. MBN116E B 16A	Wyłącznik nadprądowy np. MBN116E B 16A	Wyłącznik nadprądowy np. MBN116E B 16A	Wyłącznik nadprądowy np. MBN116E B 16A	Wyłącznik nadprądowy np. MBN116E B 16A	Wyłącznik nadprądowy np. MBN116E B 16A	Wyłącznik nadprądowy np. MBN116E B 16A	Wyłącznik nadprądowy np. MBN116E B 16A	Wyłącznik nadprądowy np. MBN116E B 16A
Moc P _I /P _z [kW]	2,0	2,0	2,0	2,0	2,0	2,0	2,0	2,0	2,0	2,0	1,0	2,3
Prąd [A]	9,5	9,5	9,5	9,5	9,5	9,5	9,5	9,5	9,5	9,5	4,8	10,1
Przewód [mm ²]	YDYżo 3x2,5	YDYżo 3x2,5	YDYżo 3x2,5	YDYżo 3x2,5	YDYżo 3x2,5	YDYżo 3x2,5	YDYżo 3x2,5	YDYżo 3x2,5	YDYżo 3x2,5	YDYżo 3x2,5	YDYżo 3x2,5	YDYżo 3x2,5
Nazwa obwodu	Gniazda ~230V	Gniazda ~230V	Gniazda ~230V	Gniazda ~230V	Gniazda ~230V	Gniazda ~230V	Gniazda ~230V	Gniazda ~230V	Gniazda ~230V	Gniazda ~230V	Gniazda ~230V	Gniazda ~230V suszarka do rąk

Rozdzielnica	nr rysunku	nr strony
RG	E 12	3



Nr obwodu	2.13	2.14	2.15	2.16	2.17	2.18	2.19	2.20	2.21	2.22	2.23	2.24
Aparatura	wyłącznik różnicowoprądowy np. CDC440J I _n =40A I _{Δn} =30mA			wyłącznik różnicowoprądowy np. CDC440J I _n =40A I _{Δn} =30mA			wyłącznik różnicowoprądowy np. CDC440J I _n =40A I _{Δn} =30mA			wyłącznik różnicowoprądowy np. CDC440J I _n =40A I _{Δn} =30mA		
	Wyłącznik nadprądowy np. MBN116E B 16A	Wyłącznik nadprądowy np. MBN116E B 16A	Wyłącznik nadprądowy np. MBN116E B 16A	Wyłącznik nadprądowy np. MBN116E B 16A	Wyłącznik nadprądowy np. MBN116E B 16A	Wyłącznik nadprądowy np. MBN116E B 16A	Wyłącznik nadprądowy np. MBN116E B 16A	Wyłącznik nadprądowy np. MBN116E B 16A	Wyłącznik nadprądowy np. MBN116E B 16A	Wyłącznik nadprądowy np. MBN116E B 16A	Wyłącznik nadprądowy np. MBN116E B 16A	Wyłącznik nadprądowy np. MBN116E B 16A
Moc P _I /P _z [kW]	2,3	2,0	2,0	2,0	2,0	1,0	2,0	2,0	2,0	2,0	2,0	2,3
Prąd [A]	10,1	9,5	9,5	9,5	9,5	4,8	9,5	9,5	9,5	9,5	9,5	10,1
Przewód [mm ²]	YDYżo 3x2,5	YDYżo 3x2,5	YDYżo 3x2,5	YDYżo 3x2,5	YDYżo 3x2,5	YDYżo 3x2,5	YDYżo 3x2,5	YDYżo 3x2,5	YDYżo 3x2,5	YDYżo 3x2,5	YDYżo 3x2,5	YDYżo 3x2,5
Nazwa obwodu	Gniazda ~230V suszarka do rąk	Gniazda ~230V	Gniazda ~230V	Gniazda ~230V zmywarka	Gniazda ~230V	Gniazda ~230V łódówka	Gniazda ~230V	Gniazda ~230V	Gniazda ~230V	Gniazda ~230V	Gniazda ~230V	Gniazda ~230V suszarka do rąk

Rozdzielnica	nr rysunku	nr strony
RG	E 12	4

A4

F

E

D

C

B

A

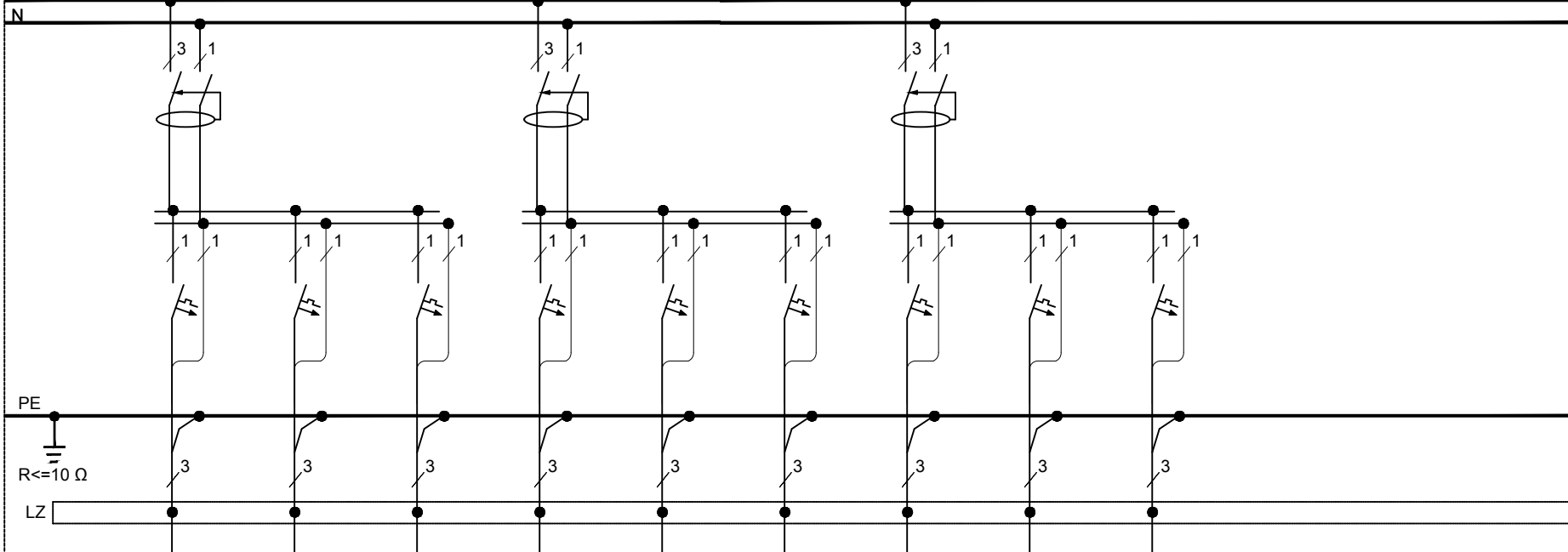
1

2

3

4

L1,L2,L3
3 x ~230/400V
50Hz

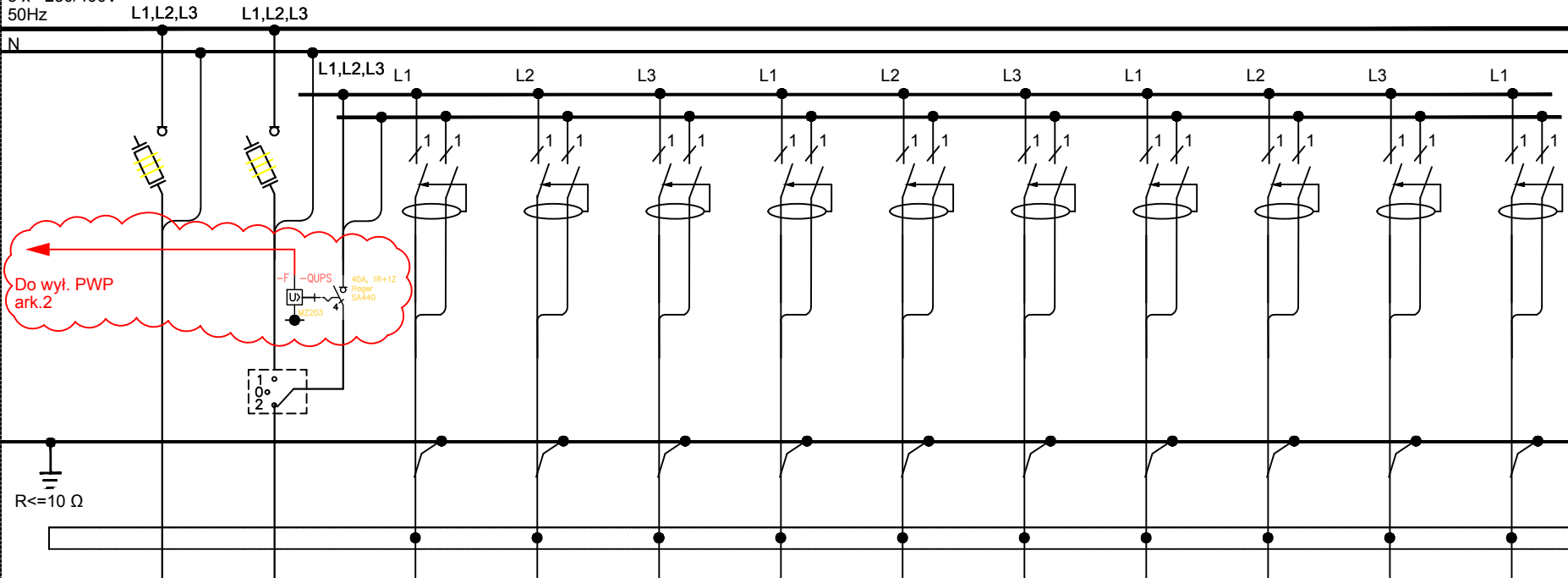


Nr obwodu	2.25	2.26	2.27	2.28	2.29	2.30	2.31	2.32	2.33			
Aparatura	wyłącznik różnicowoprądowy np. CDC440J I _n =40A I _{Δn} =30mA			wyłącznik różnicowoprądowy np. CDC440J I _n =40A I _{Δn} =30mA			wyłącznik różnicowoprądowy np. CDC440J I _n =40A I _{Δn} =30mA					
	Wyłącznik nadprądowy np. MBN116E B 16A	Wyłącznik nadprądowy np. MBN116E B 16A	Wyłącznik nadprądowy np. MBN116E B 16A	Wyłącznik nadprądowy np. MBN116E B 16A	Wyłącznik nadprądowy np. MBN116E B 16A	Wyłącznik nadprądowy np. MBN116E B 16A	Wyłącznik nadprądowy np. MBN116E B 16A	Wyłącznik nadprądowy np. MBN116E B 16A	Wyłącznik nadprądowy np. MBN116E B 16A			
Moc Pi/Pz[kW]	1,0	2,3	2,3	1,0	1,0	1,0	1,0	1,0	---			
Prąd [A]	4,8	10,1	10,1	4,8	4,8	4,8	4,8	4,8	---			
Przewód [mm2]	YDYzo 3x2,5	YDYzo 3x2,5	YDYzo 3x2,5	YDYzo 3x2,5	YDYzo 3x2,5	YDYzo 3x2,5	YDYzo 3x2,5	YDYzo 3x1,5	---			
Nazwa obwodu	Gniazda ~230V	Gniazda ~230V suszarka do rąk	Gniazda ~230V suszarka do rąk	Gniazda ~230V	Zasilanie ekranu rozwijalnego	Zasilanie projektora	Zasilanie podłogi interaktywnej	Zasilanie centralki alarmowej	Rezerwa			

Rozdzielnica	nr rysunku	nr strony
RG	E 12	5

Obwody siłowe

L1,L2,L3
3 x ~230/400V
50Hz



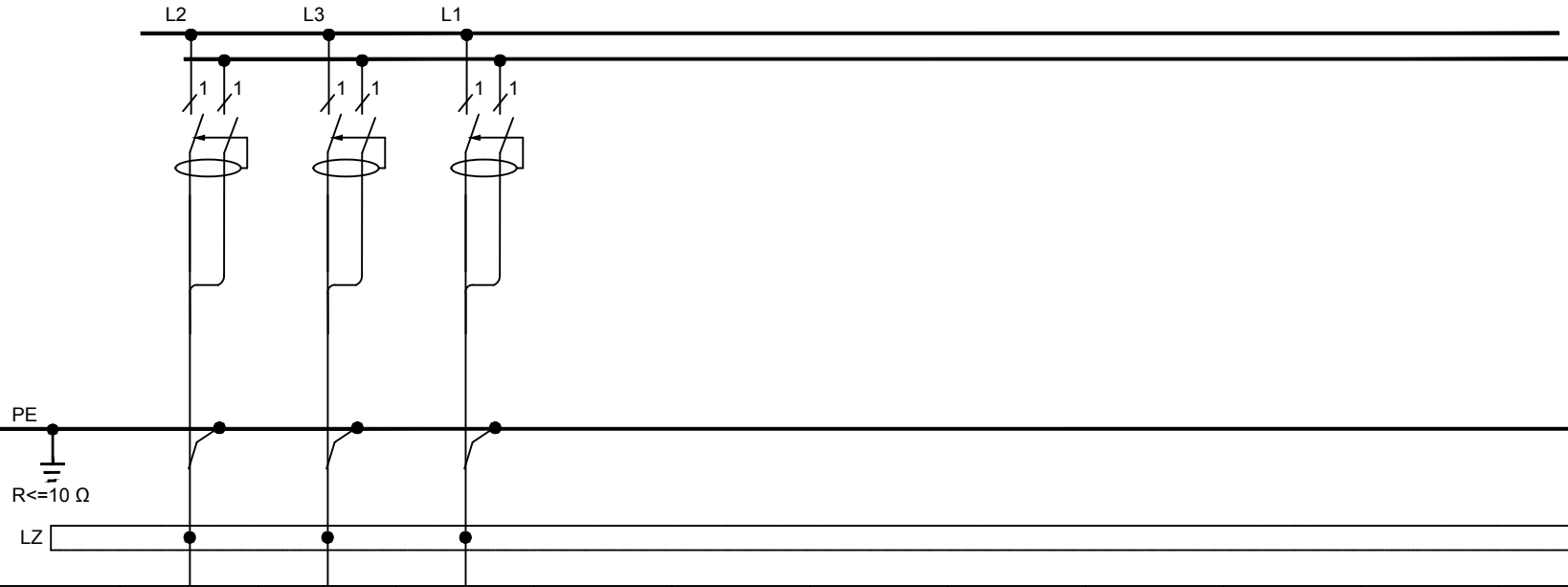
Nr obwodu	3.01	3.02	3.03	3.04	3.05	3.06	3.07	3.08	3.09	3.10	3.11
Aparatura	2x Rozłącznik bezpiecznikowy L73M 16A 3p, na wkładki D02	Wyłączniki różnicowo- nadprądowy 230 V typ A ADA966D C 16A IΔn=30mA	Wyłączniki różnicowo- nadprądowy 230 V typ A ADA966D C 16A IΔn=30mA	Wyłączniki różnicowo- nadprądowy 230 V typ A ADA966D C 16A IΔn=30mA	Wyłączniki różnicowo- nadprądowy 230 V typ A ADA966D C 16A IΔn=30mA	Wyłączniki różnicowo- nadprądowy 230 V typ A ADA966D C 16A IΔn=30mA	Wyłączniki różnicowo- nadprądowy 230 V typ A ADA966D C 16A IΔn=30mA	Wyłączniki różnicowo- nadprądowy 230 V typ A ADA966D C 16A IΔn=30mA	Wyłączniki różnicowo- nadprądowy 230 V typ A ADA966D C 16A IΔn=30mA	Wyłączniki różnicowo- nadprądowy 230 V typ A ADA966D C 16A IΔn=30mA	Wyłączniki różnicowo- nadprądowy 230 V typ A ADA966D C 16A IΔn=30mA
	ŁĄCZNIK KRZYWKOWY SFT420 20A 1-0-2										
Moc Pi/Pz[kW]	12,8/6,4	0,9	0,9	0,9	0,9	0,9	0,9	0,9	0,9	0,9	0,9
Prąd [A]	10,2	4,3	4,3	4,3	4,3	4,3	4,3	4,3	4,3	4,3	4,3
Przewód [mm2]	2x YDYżo 5x6	YDYżo 3x2,5	YDYżo 3x2,5	YDYżo 3x2,5	YDYżo 3x2,5	YDYżo 3x2,5	YDYżo 3x2,5	YDYżo 3x2,5	YDYżo 3x2,5	YDYżo 3x2,5	YDYżo 3x2,5
Nazwa obwodu	Zasilanie obwodów komputerowych UPS	Gniazda DATA ~230V	Gniazda DATA ~230V	Gniazda DATA ~230V	Gniazda DATA ~230V	Gniazda DATA ~230V	Gniazda DATA ~230V	Gniazda DATA ~230V	Gniazda DATA ~230V	Gniazda DATA ~230V	Gniazda DATA ~230V

UPS
10kVA
15min

Rozdzielnica	nr rysunku	nr strony
RG	E 12	6

L1,L2,L3
3 x ~230/400V
50Hz

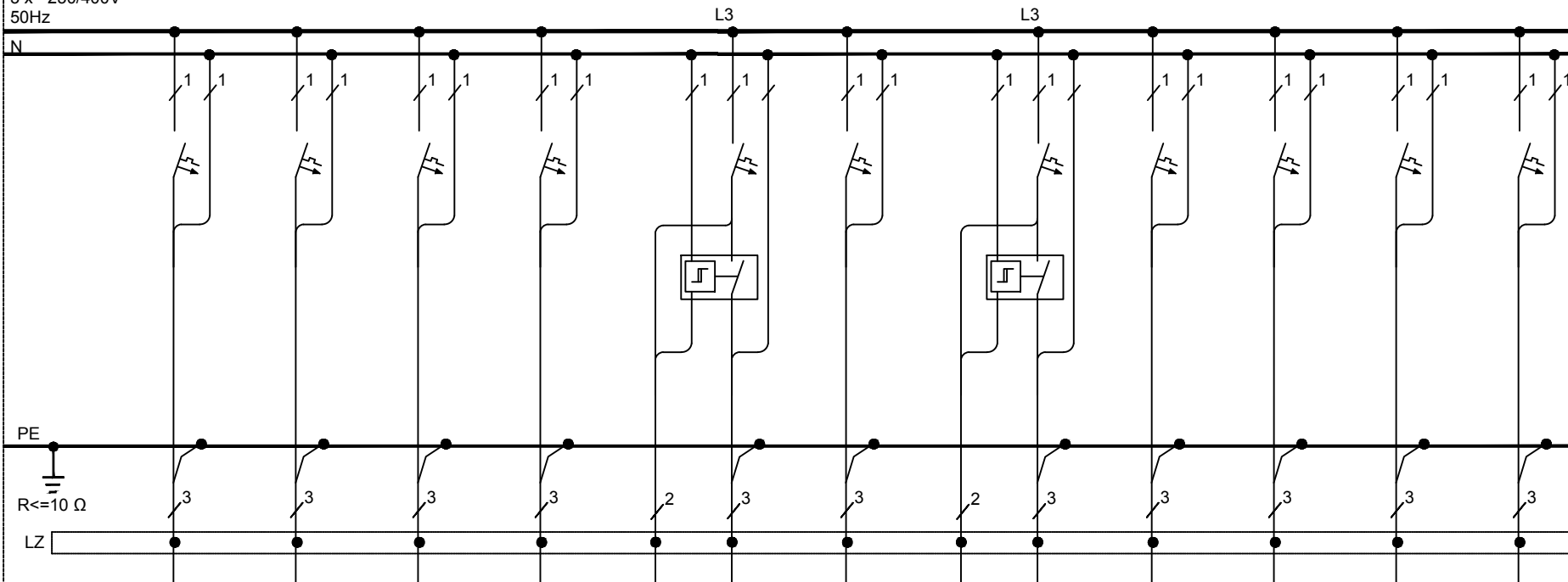
N



Nr obwodu	3.12	3.13	3.14									
Aparatura	Wyłączniki różnicowo-nadprądowy 230 V typ A ADA966D C 16A IΔn=30mA	Wyłączniki różnicowo-nadprądowy 230 V typ A ADA966D C 16A IΔn=30mA	Wyłączniki różnicowo-nadprądowy 230 V typ A ADA966D C 16A IΔn=30mA									
Moc Pi/Pz[kW]	0,9	0,9	2,0									
Prąd [A]	4,3	4,3	9,7									
Przewód [mm2]	YDYżo 3x2,5	YDYżo 3x2,5	YDYżo 3x2,5									
Nazwa obwodu	Gniazda DATA ~230V	Gniazda DATA ~230V	GPD									

Rozdzielnica	nr rysunku	nr strony
RG	E 12	7

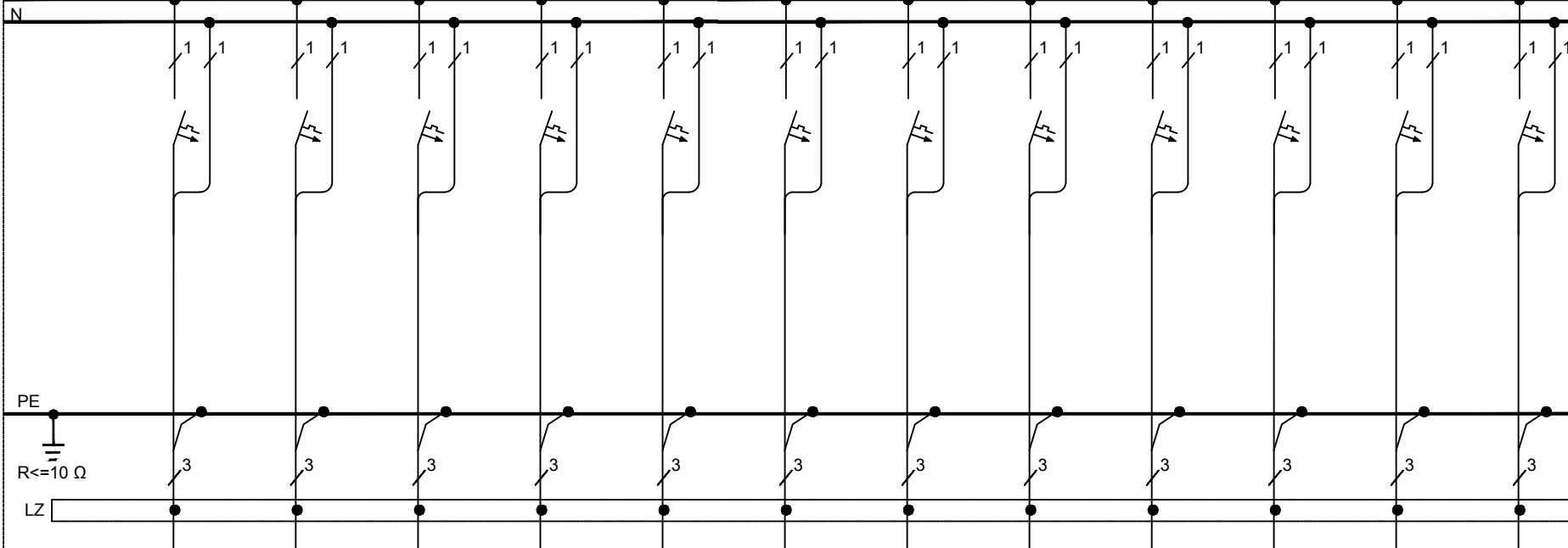
L1,L2,L3
3 x ~230/400V
50Hz



Nr obwodu	4.01	4.02	4.03	4.04	4.05	4.06	4.07	4.08	4.09	4.10	4.11
Aparatura	Wyłącznik nadprądowy np. MCN110E C 10A	Wyłącznik nadprądowy np. MCN110E C 10A	Wyłącznik nadprądowy np. MCN110E C 10A	Wyłącznik nadprądowy np. MCN110E C 10A	Wyłącznik nadprądowy np. MCN110E C 10A	Wyłącznik nadprądowy np. MCN110E C 10A	Wyłącznik nadprądowy np. MCN110E C 10A	Wyłącznik nadprądowy np. MCN110E C 6A	Wyłącznik nadprądowy np. MCN110E C 10A	Wyłącznik nadprądowy np. MCN110E C 10A	Wyłącznik nadprądowy np. MCN110E C 10A
	---	---	---	---	Przełącznik bistabilny 16A 230 V AC	---	Przełącznik bistabilny 16A 230 V AC	---	---	---	---
Moc Pi/Pz[kW]	0,7	0,5	0,6	0,4	0,3	0,3	0,3	0,1	0,4	0,4	0,4
Prąd [A]	3,3	2,4	2,9	1,9	1,4	1,4	1,4	0,5	1,9	1,9	1,9
Przewód [mm2]	YDYżo 3x1,5	YDYżo 3x1,5	YDYżo 3x1,5	YDYżo 3x1,5	YDYżo 3x1,5 YDYżo 2x1,5	YDYżo 3x1,5	YDYżo 3x1,5 YDYżo 2x1,5	YDYżo 3x1,5	YDYżo 3x1,5	YDYżo 3x1,5	YDYżo 3x1,5
Nazwa obwodu	Oświetlenie	Oświetlenie	Oświetlenie	Oświetlenie	Oświetlenie korytarza	Oświetlenie	Oświetlenie korytarza	Oświetlenie szyby windy	Oświetlenie	Oświetlenie	Oświetlenie

Rozdzielnica	nr rysunku	nr strony
RG	E 12	8

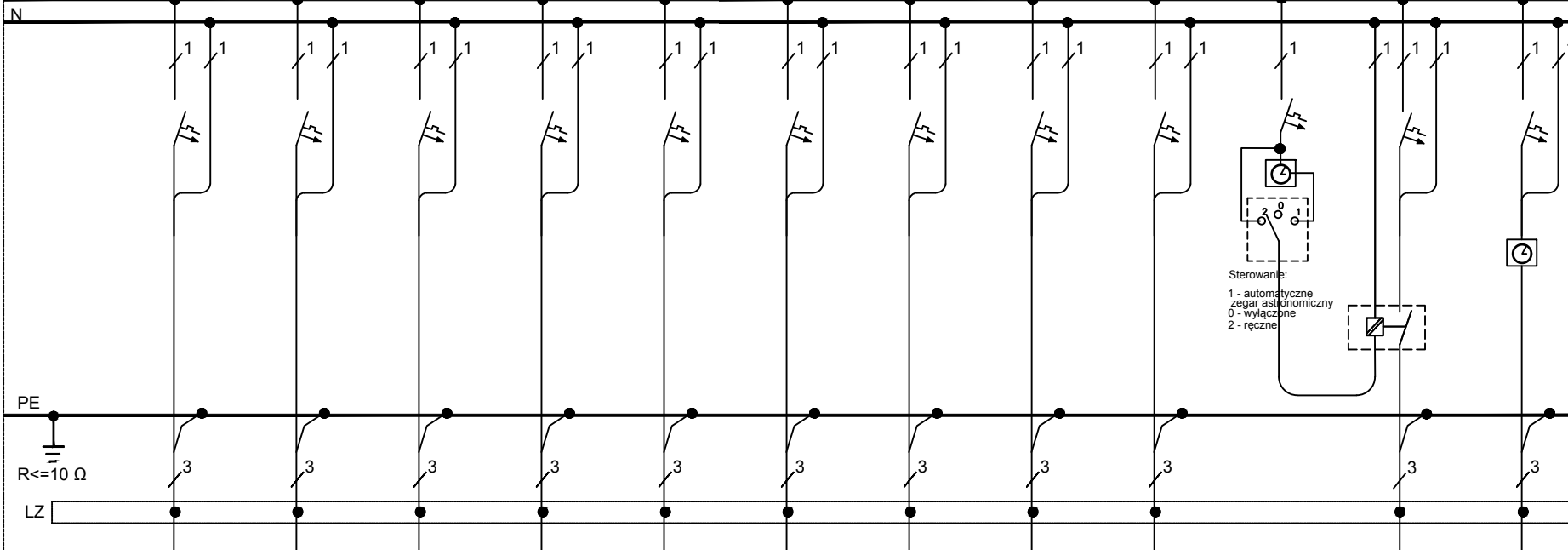
L1,L2,L3
3 x ~230/400V
50Hz



Nr obwodu	4.12	4.13	4.14	4.15	4.16	4.17	4.18	4.19	4.20	4.21	4.22	4.23
Aparatura	Wyłącznik nadprądowy np. MCN110E C 10A	Wyłącznik nadprądowy np. MCN110E C 10A	Wyłącznik nadprądowy np. MCN110E C 10A	Wyłącznik nadprądowy np. MCN110E C 10A	Wyłącznik nadprądowy np. MCN110E C 10A	Wyłącznik nadprądowy np. MCN110E C 10A	Wyłącznik nadprądowy np. MCN110E C 10A	Wyłącznik nadprądowy np. MCN110E C 10A	Wyłącznik nadprądowy np. MCN110E C 10A	Wyłącznik nadprądowy np. MCN110E C 10A	Wyłącznik nadprądowy np. MCN110E C 10A	Wyłącznik nadprądowy np. MCN110E C 10A
	---	---	---	---	---	---	---	---	---	---	---	---
Moc Pi/Pz[kW]	0,7	0,5	0,6	0,4	0,3	0,3	0,3	0,4	0,4	0,4	0,4	0,4
Prąd [A]	3,3	2,4	2,9	1,9	1,4	1,4	1,4	1,9	1,9	1,9	1,9	1,9
Przewód [mm2]	YDYzo 3x1,5	YDYzo 3x1,5	YDYzo 3x1,5	YDYzo 3x1,5	YDYzo 3x1,5	YDYzo 3x1,5	YDYzo 3x1,5	YDYzo 3x1,5	YDYzo 3x1,5	YDYzo 3x1,5	YDYzo 3x1,5	YDYzo 3x1,5
Nazwa obwodu	Oświetlenie	Oświetlenie	Oświetlenie	Oświetlenie	Oświetlenie	Oświetlenie	Oświetlenie	Oświetlenie	Oświetlenie	Oświetlenie	Oświetlenie	Oświetlenie

Rozdzielnica	nr rysunku	nr strony
RG	E 12	9

L1,L2,L3
3 x ~230/400V
50Hz



Nr obwodu	4.24	4.25	4.26	4.27	4.28	4.29	4.30	4.31	4.32	4.33	4.34	4.35
Aparatura	Wyłącznik nadprądowy np. MCN110E C 10A	Wyłącznik nadprądowy np. MCN110E C 10A	Wyłącznik nadprądowy np. MCN110E C 10A	Wyłącznik nadprądowy np. MCN110E C 10A	Wyłącznik nadprądowy np. MCN110E C 10A	Wyłącznik nadprądowy np. MCN110E C 10A	Wyłącznik nadprądowy np. MCN110E C 10A	Wyłącznik nadprądowy np. MCN110E C 10A	Wyłącznik nadprądowy np. MCN110E C 10A	zegar sterujący	Wyłącznik nadprądowy np. MCN110E C 10A	Wyłącznik nadprądowy np. MCN110E C 10A
	---	---	---	---	---	---	---	---	---	Przełącznik modułowy 1-0-2 20A	Stycznik modułowy 16A 2NO	zegar sterujący
Moc Pi/Pz[kW]	0,7	0,5	0,6	0,4	0,3	0,3	0,3	0,3	0,1	---	1,0	0,1
Prąd [A]	3,3	2,4	2,9	1,9	1,4	1,4	1,4	1,4	0,5	---	4,8	0,5
Przewód [mm2]	YDYzo 3x1,5	YDYzo 3x1,5	YDYzo 3x1,5	YDYzo 3x1,5	YDYzo 3x1,5	YDYzo 3x1,5	YDYzo 3x1,5	YDYzo 3x1,5	YDYzo 3x1,5	---	YKYzo 3x2,5	YDYzo 3x1,5
Nazwa obwodu	Oświetlenie	Oświetlenie	Oświetlenie	Oświetlenie	Oświetlenie	Oświetlenie	Oświetlenie	Oświetlenie	Oświetlenie szybu windowego	Oświetlenie	Zasilanie LOGO	Zasilanie neonu

Rozdzielnica	nr rysunku	nr strony
RG	E 12	10